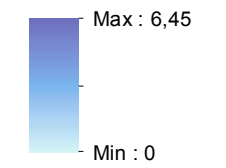







ES018-AST-50-1
RÍO SELLA

Zona Inundable T = 500 años

Calado (m)



 Inundación por oleaje

- ■ ARPSI
- Deslinde**
-  DPMT aprobado
-  DPMT en tramitación
-  Servidumbre de protección
-  Ribera del mar



GOBIERNO
DE ESPAÑA

MINISTERIO
DE AGRICULTURA, ALIMENTACIÓN
Y MEDIO AMBIENTE

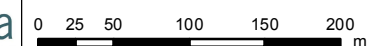
ELABORACIÓN DE LOS MAPAS DE PELIGROSIDAD Y RIESGO
REQUERIDOS POR EL REAL DECRETO 903/2010
EN LA COSTA ESPAÑOLA.
DEMARCACIÓN HIDROGRÁFICA DEL CANTÁBRICO OCCIDENTAL

CONSULTOR



ESCALA

1:5.000



Original en A-3

ARPSI

ES018-AST-50-1

EXPTE.

28-5149

FECHA

FEBRERO 2014

PLANO

2.2.10

Hoja 1 de 5

TÍTULO

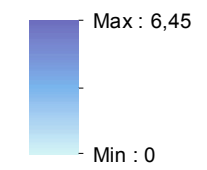
**MAPA DE PELIGROSIDAD
T = 500 años**




ES018-AST-50-1
RÍO SELLA

Zona Inundable T = 500 años





Calado (m)



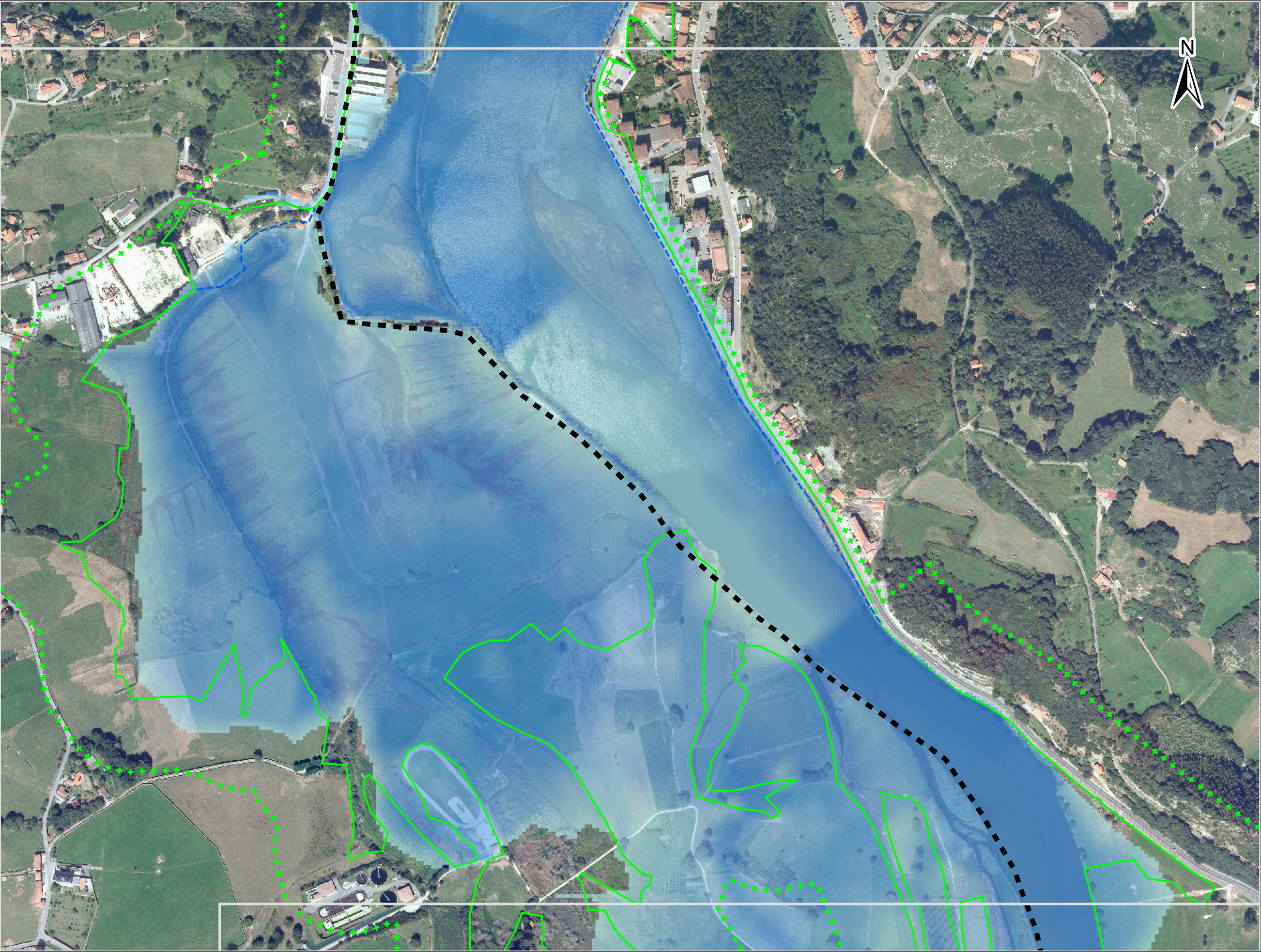
 Inundación por oleaje

■ ■ ARPSI

Deslinde

-  DPMT aprobado
-  DPMT en tramitación
-  Servidumbre de protección
-  Ribera del mar

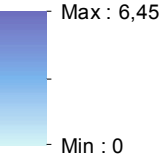




ES018-AST-50-1
RÍO SELLA

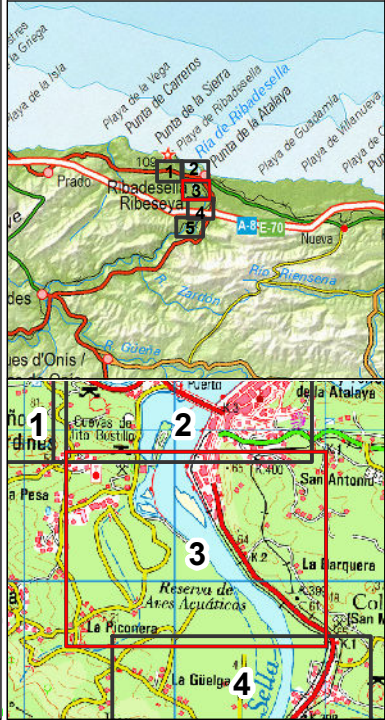
Zona Inundable T = 500 años

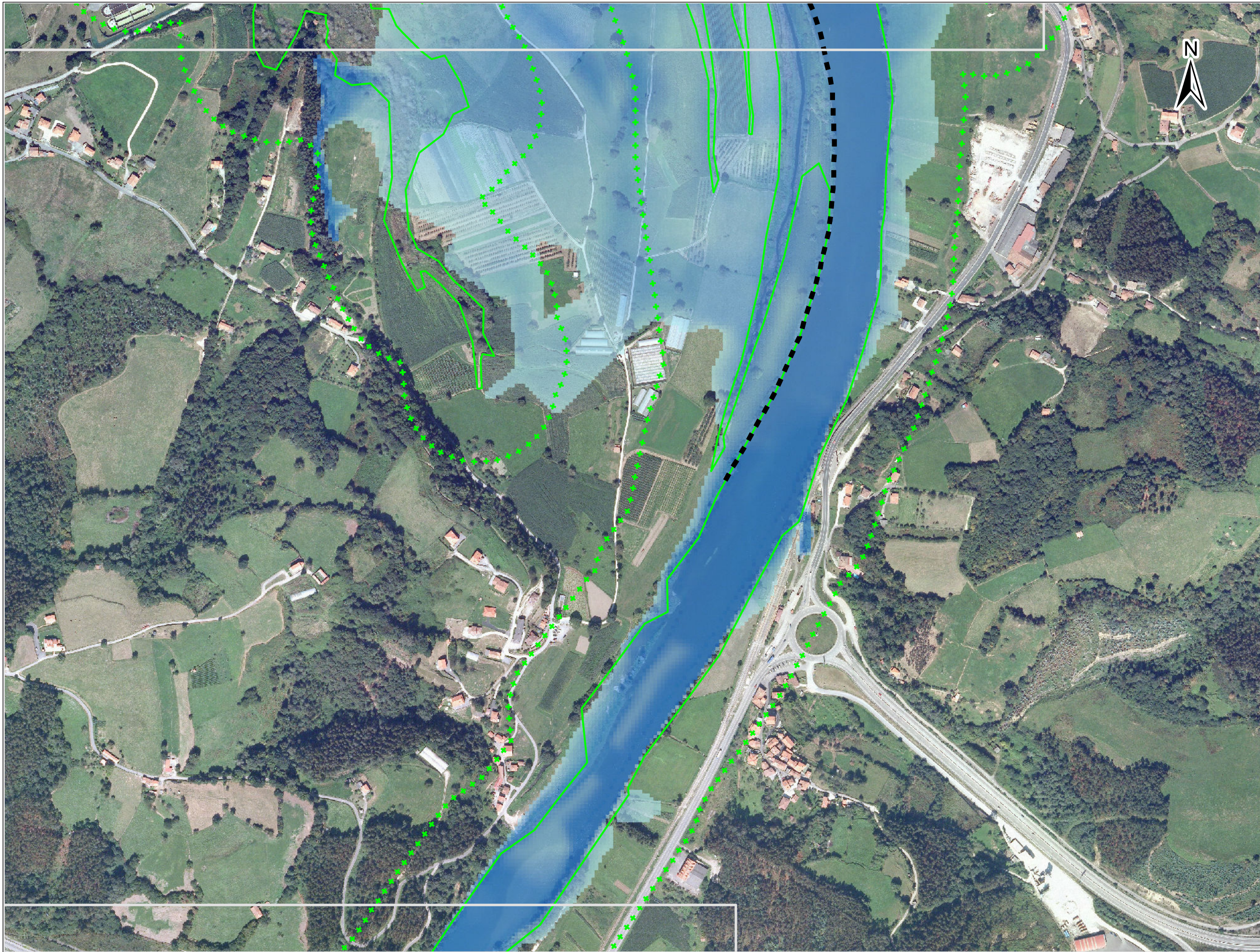
Calado (m)



Inundación por oleaje

- ARPSI
- Deslinde
 - DPMT aprobado
 - DPMT en tramitación
 - Servidumbre de protección
 - Ribera del mar

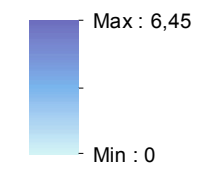




ES018-AST-50-1
RÍO SELLA

Zona Inundable T = 500 años

Calado (m)

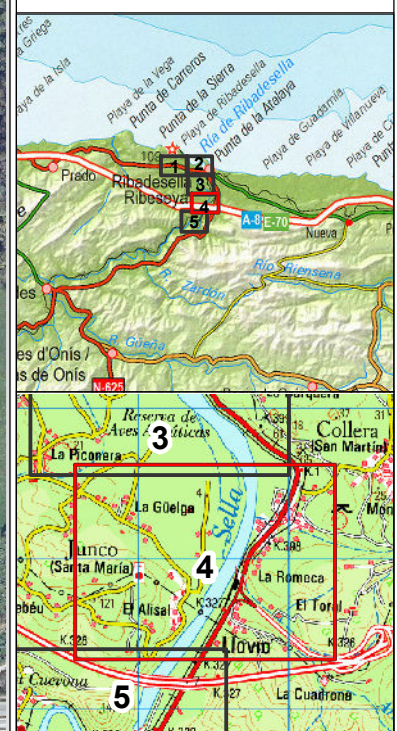


Inundación por oleaje

ARPSI

Deslinde

- DPMT aprobado
- DPMT en tramitación
- Servidumbre de protección
- Ribera del mar

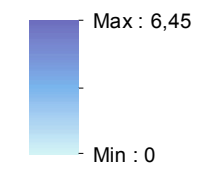




ES018-AST-50-1
RÍO SELLA

Zona Inundable T = 500 años

Calado (m)



Inundación por oleaje

- ■ ARPSI
- Deslinde
 - DPMT aprobado
 - - DPMT en tramitación
 - + + Servidumbre de protección
 - - Ribera del mar

